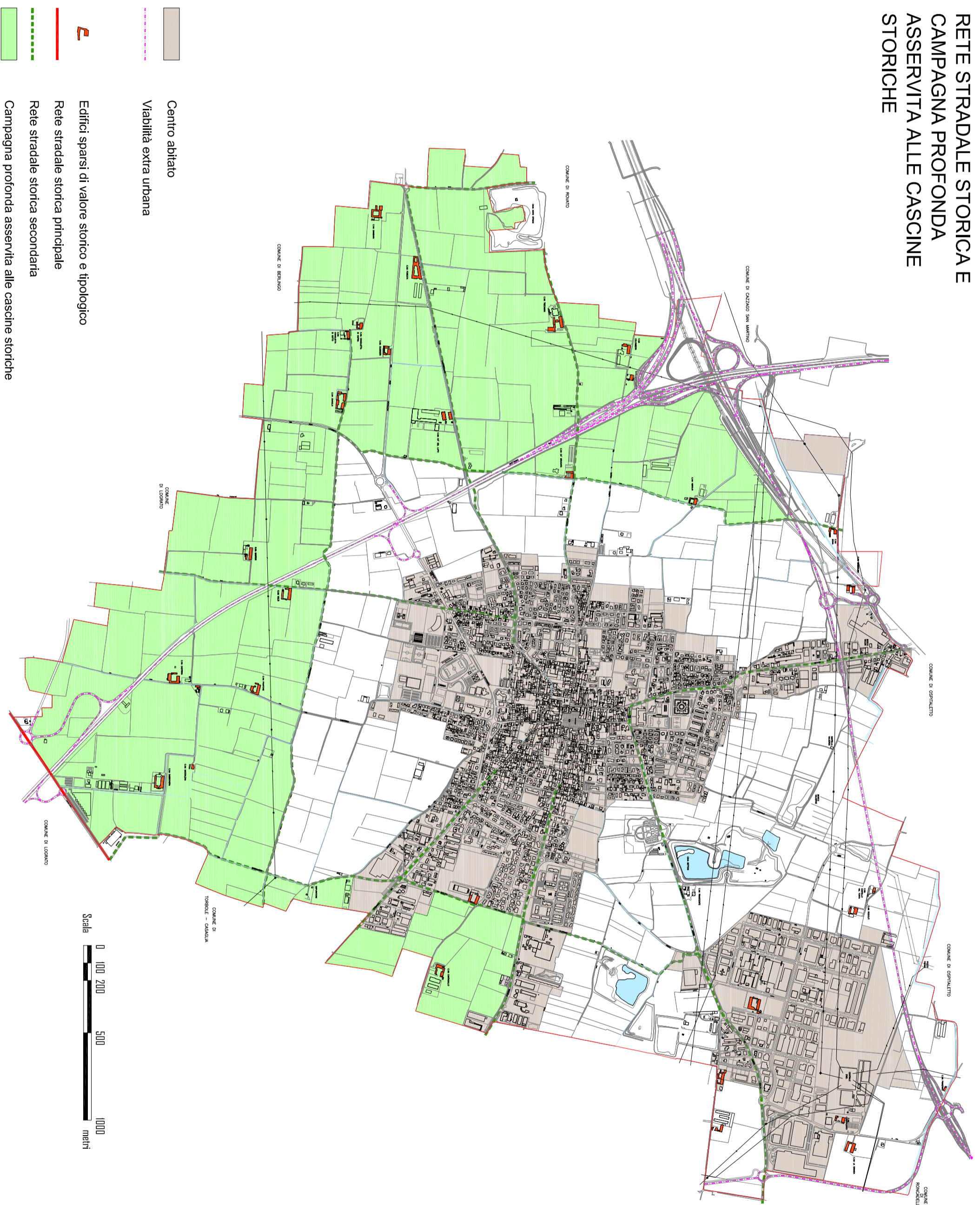


RETE STRADALE STORICA E CAMPAGNA PROFONDA ASSERVITA ALLE CASCINE STORICHE



- Centro abitato
- Viabilità extra urbana
- Edifici sparsi di valore storico e tipologico
- Rete stradale storica principale
- Rete stradale storica secondaria
- Campagna profonda asservita alle cascine storiche

Scala
0 100 200 500 1000
metri