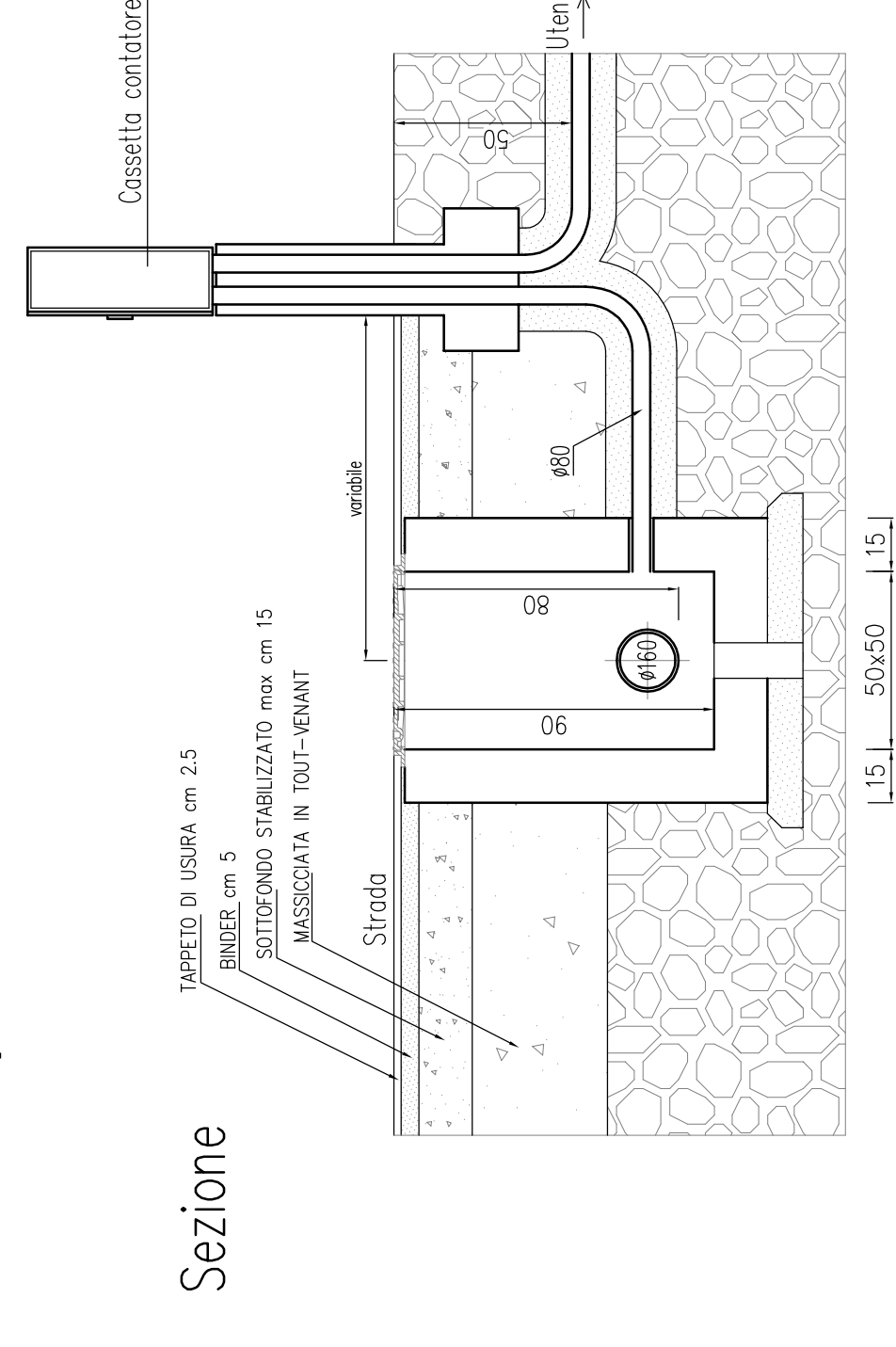


ENEL B.T.

Pozzetto per allacciamento



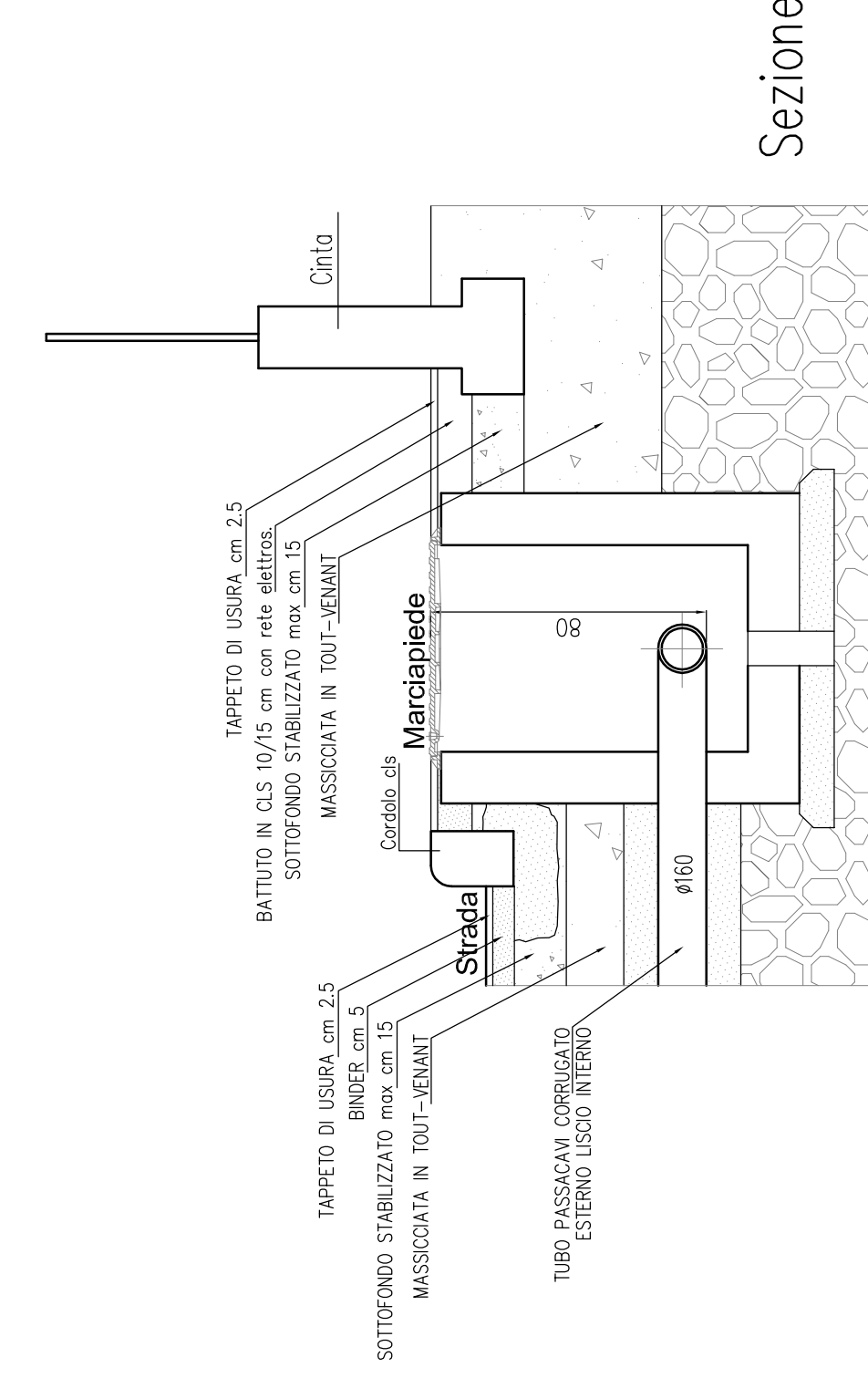
Sezione

Pianta

PROZETTO 50x50 E
CHIUSSO D'ISPEZIONE 50x50 IN
GHISA LAMELLARE PERUTICA A
NORMA UNI EN 124 CLASSE CC-50
DOTATO DI SCRITTA ENEL

TELECOM

Pozzetto per allacciamento



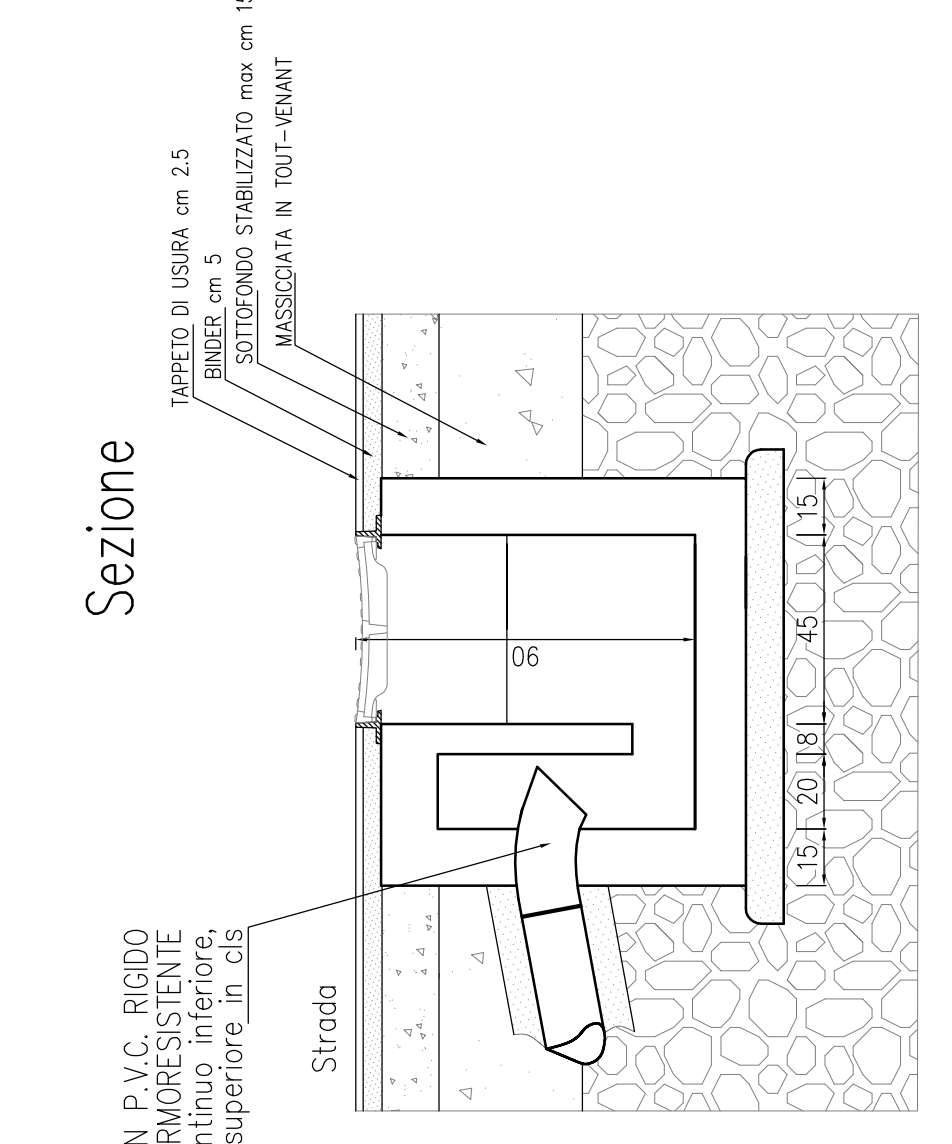
Sezione

Pianta

CHIUSSO D'ISPEZIONE 50x50 IN
GHISA LAMELLARE PERUTICA A
NORMA UNI EN 124 CLASSE CC-50
DOTATO DI SCRITTA TELECOM

ACQUE BIANCHE

Particolare caduta



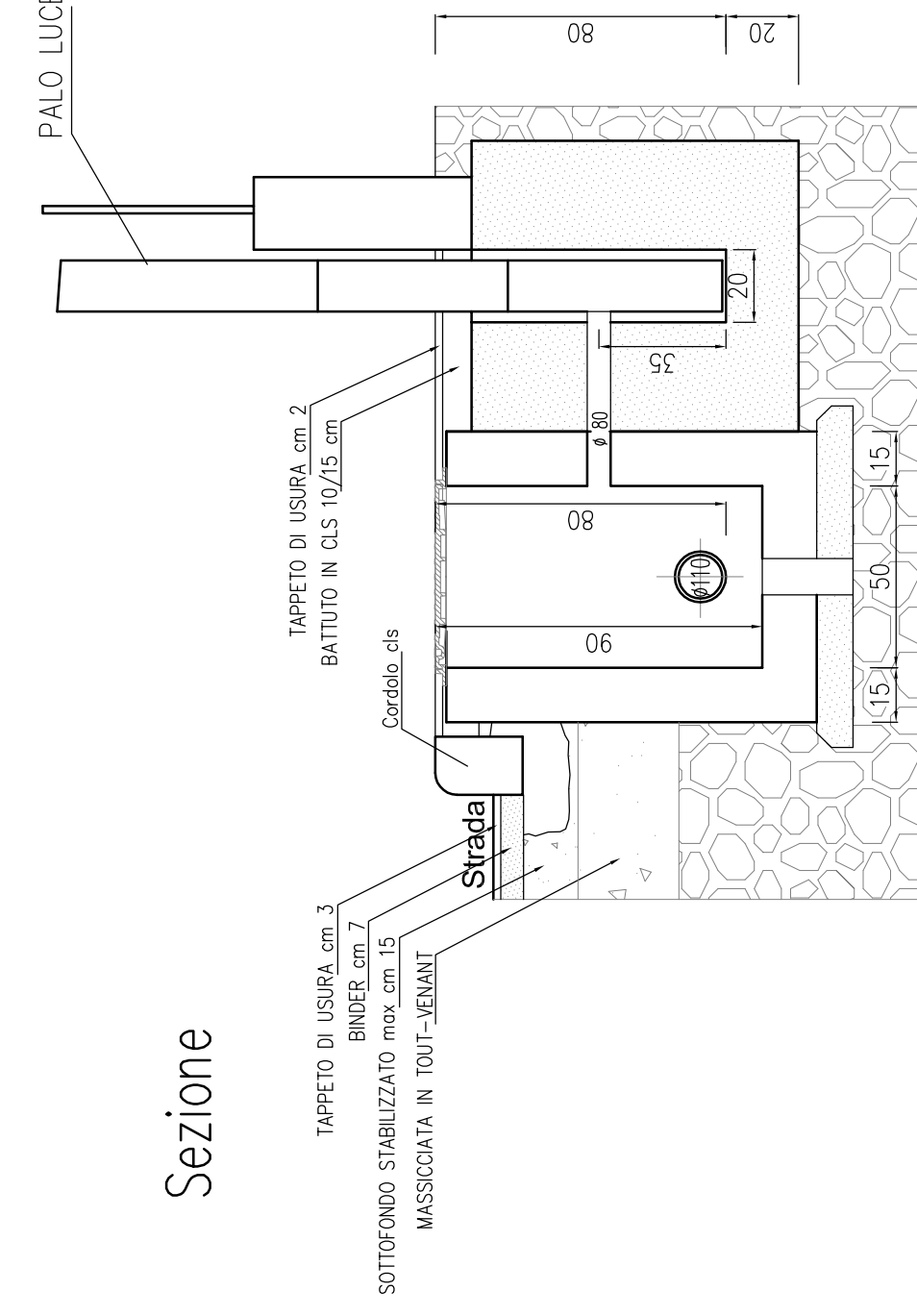
Sezione

Pianta

GRIGLIA SFONABILE CONCAVE 50x50
IN GHISA LAMELLARE PERUTICA A
NORMA UNI EN 124 CLASSE CC-50

PUBBLICA ILLUMINAZIONE

Pozzetto e palo luce



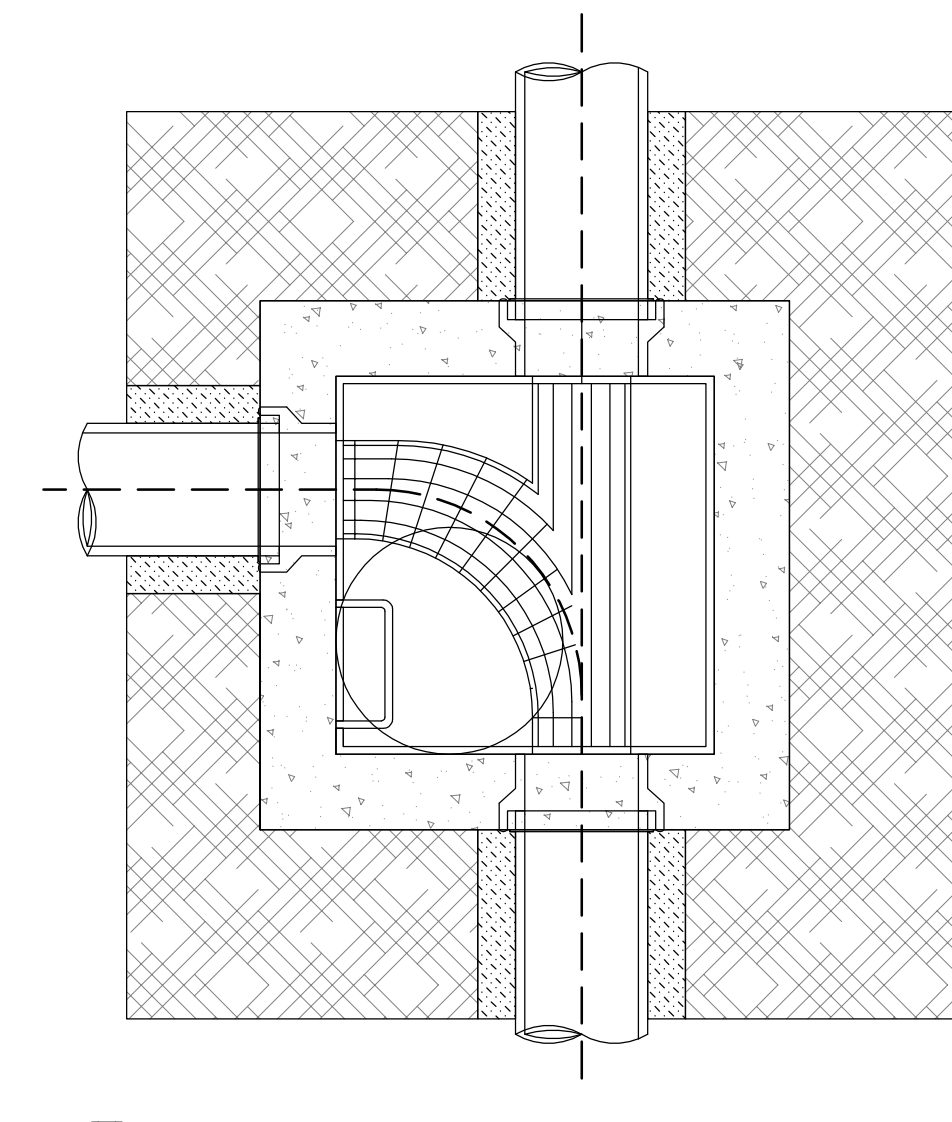
Sezione

Pianta

CHIUSSO D'ISPEZIONE 50x50 IN
GHISA LAMELLARE PERUTICA A
NORMA UNI EN 124 CLASSE CC-50
DOTATO DI SCRITTA ENEL

ACQUE NERE

Pozzetto ispezione a tre vie - immissione



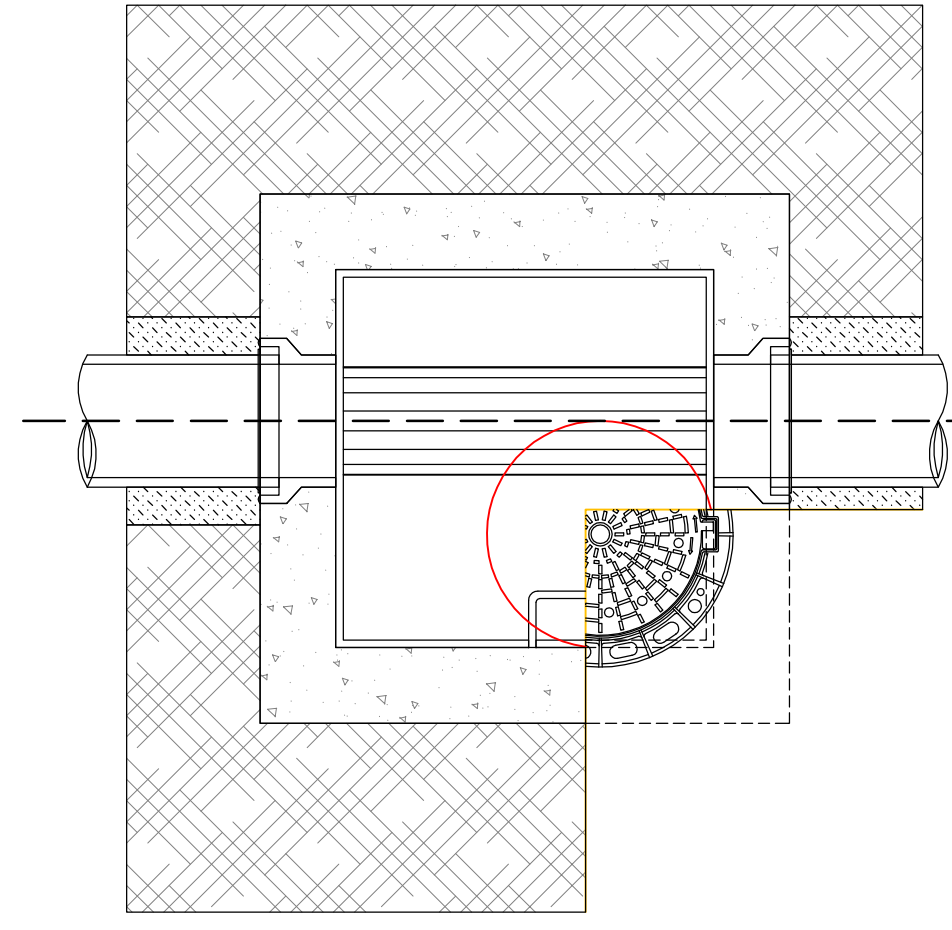
Pianta

Sezione

Sezione

ACQUE NERE

Pozzetto ispezione in linea



Pianta

Sezione

Sezione

- LEGENDA**
- 1) Fondo fogna in gres
 - 2) Trattamento impermeabilizzante
 - 3) Tubo condotta fogna
 - 4) Fessaggi in acciaio Ø 10 ogni 12 cm
 - 5) Gradino in acciaio
 - 6) Chiavero in ghisa D400 - Luce Ø 600 mm
 - 7) Manto Ø=varia
 - 8) Biella
 - 9) Solaia in CLS armato
 - 10) Pozzetto in CLS
 - 11) Fondazione stabile
 - 12) Ritiro con materiali provenienti dagli scavi
 - 13) Sabbia vagliata
 - 14) Giunto elastico

- LEGENDA**
- 1) Fondo fogna in gres
 - 2) Trattamento impermeabilizzante
 - 3) Tubo condotta fogna
 - 4) Fessaggi in acciaio Ø 10 ogni 12 cm
 - 5) Gradino in acciaio
 - 6) Chiavero in ghisa D400 - Luce Ø 600 mm
 - 7) Manto Ø=varia
 - 8) Biella
 - 9) Solaia in CLS armato
 - 10) Pozzetto in CLS
 - 11) Fondazione stabile
 - 12) Ritiro con materiali provenienti dagli scavi
 - 13) Sabbia vagliata
 - 14) Giunto elastico

Provincia di Brescia
COMUNE DI TRAVAGLIATO

I committenti
**- CASA DI RIPOSO "DON ANGELO COLOMBO"
FONDAZIONE - ONLUS**
Via S. Maria Maddalena, 10 - 25028 Travagliato (BS)
Tel. 030/9662177

- GHEDI GIUSEPPINA via S. TRAVAGLIO 1 25028 Travagliato (BS) (030/979662137)

- ZUGNO GIACOMINA via S. TRAVAGLIO 1 25028 Travagliato (BS) (030/979662137)

- IL GABBIANO S.r.l. con sede in via Nord n. 5, Brivio - P.ia. 030/800070 -

oggetti

Progetto Piano di
Lottizzazione Ambito "A"
SITO IN TRAVAGLIATO (BS)

I tecnici
Arch. SCAVINI GIACOMO
Via S. Maria Maddalena, 10 - 25028 Travagliato (BS)
Tel. 030/9662177 - Fax 030/9662179
P.ia. S. Maria Maddalena, 10 - 25028 Travagliato (BS)
N. 1424

scala
VARE

data
DICEMBRE 2014

travda
5

oggetto della tavola
PARTICOLARI COSTRUTTIVI

ELABORAZIONE GRAFICA: ESSEBI s.r.l. - via Breda 20/a - 25039 Travagliato (BS) - P.Iva. 0362895077